



**YERSEKE ENGINE SERVICES**



**WHENEVER YOU NEED US, WHEREVER YOU ARE**



## OVER YES

## ABOUT YES

Yerseke Engine Services is gespecialiseerd in reparatie, onderhoud, revisie en hermotorisering van Caterpillar motoren voor de binnenvaart, visserij en offshore.

Het bedrijf van de familie De Braal is gevestigd in Yerseke, Nederland. Dankzij deskundige monteurs en een grote voorraad onderdelen en motoren kunnen klanten vertrouwen op een snelle, wereldwijde service.

*Yerseke Engine Service specialises in repair, maintenance, overhaul and repowering projects of Caterpillar engines for inland shipping, fishing and offshore industries.*

*The business is run by the De Braal family and it is based in Yerseke, the Netherlands. Thanks to expert engineers and a large stock of components and engines, our customers can rely on a fast and worldwide service.*

### INHOUD

Over YES	3
Familiebedrijf	4
De YES aanpak	5
Onderhoud	6
Reparatie	8
Revisie	10
Hermotorisering	14
Testservice	16
Contact	19

### CONTENTS

About YES	3
Family business	4
The YES approach	5
Maintenance	6
Repair	8
Overhaul	10
Re-motorisation	14
Testing service	16
Contact us	19



SINDS 1990 BIEDT  
YERSEKE ENGINE SERVICES  
HAAR KLANTEN PERSOONLIJKE  
EN SNELLE SERVICE

Jan de Braal, directeur

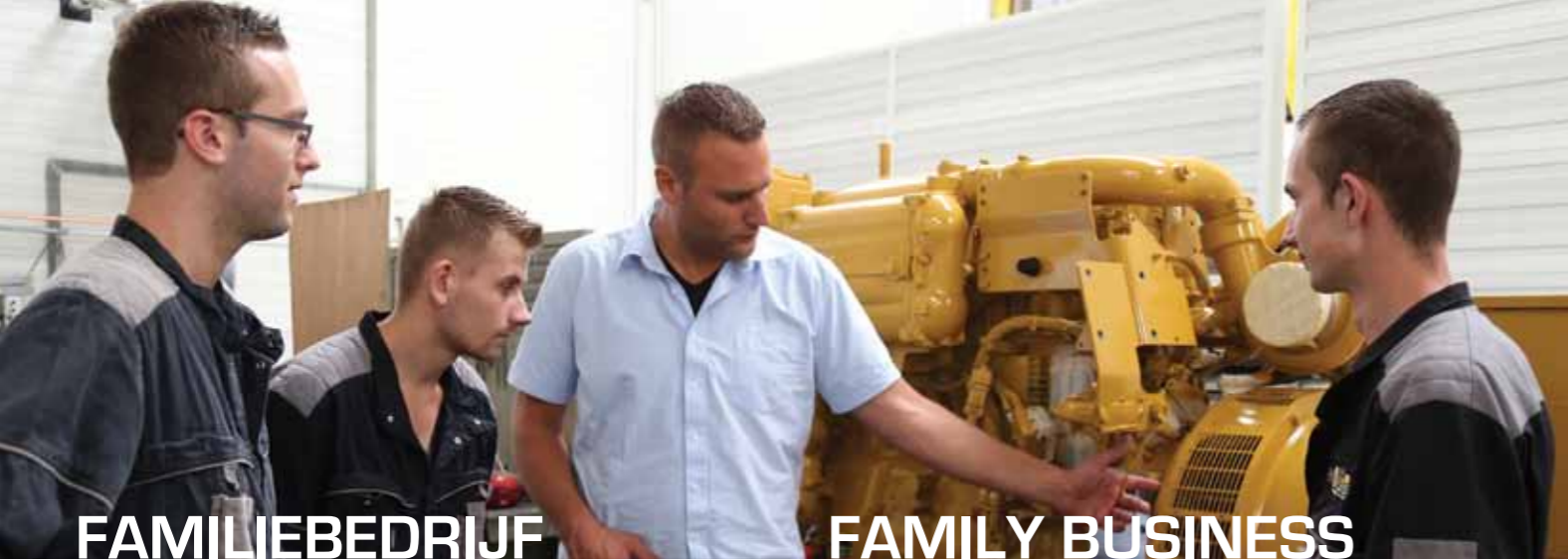
YES partners:



Fotografie: Brigit Berman  
Grafisch ontwerp: Wilfred Goncalves  
Regie: Arjen Mosselman

webtotaal-zeeland.nl  
switchcreative.nl  
arjenmosselman.nl



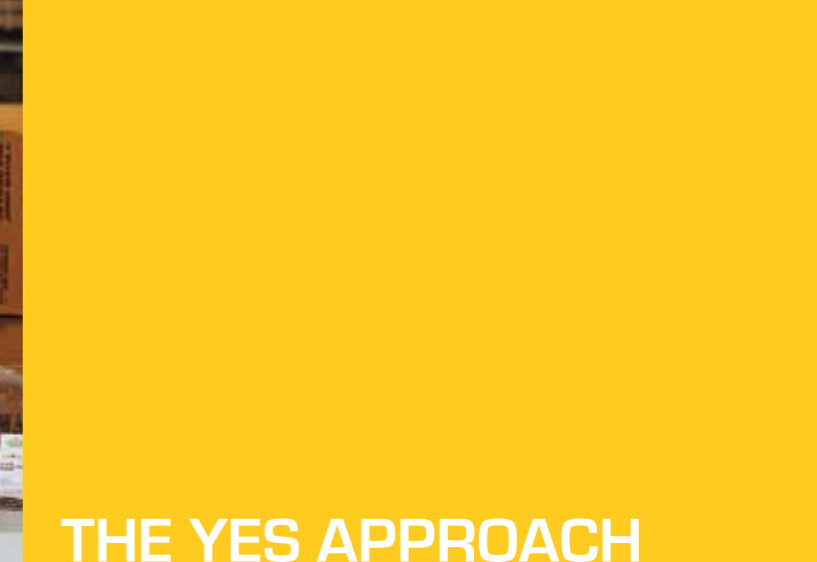


## FAMILIEBEDRIJF

## FAMILY BUSINESS



## DE YES AANPAK



## THE YES APPROACH



YES IS EEN FAMILIEBEDRIJF, DAT BETEKENT DAT KLANTEN KUNNEN VERTROUWEN OP PERSOONLIJK CONTACT EN SNELLE SERVICE, 24 UUR PER DAG, 365 DAGEN PER JAAR

Christiaan de Braal, supervisor

### PERSOONLIJK CONTACT

Bij YES vinden we persoonlijk contact met klanten belangrijk. Wanneer wij een project voor u mogen uitvoeren, nemen we eerst de situatie aan boord gedetailleerd op. Om vervolgens met u de mogelijkheden en planning te bespreken.

### KWALITEIT VAN PRODUCTEN

Met ruim 25 jaar ervaring kent YES het belang van kwalitatief goede producten. Met onze onderdelen zit u gegarandeerd goed. In onze magazijnen is altijd een uitgebreid aantal onderdelen en compleet gereviseerde motoren aanwezig.

### SNELLE SERVICE

Als geen ander is YES er van doordrongen dat snelle service voor u belangrijk is. Ons doel is u zo snel mogelijk weer te laten varen. Daarom heeft YES zich gespecialiseerd in snelle service.

### PERSONAL CONTACT

We believe personal contact is important. When we are going to carry out a project with our clients, we always assess the situation in detail. Next we can discuss the possibilities and planning on board.

### PRODUCT QUALITY

Thanks to 25 years' experience YES understands the importance of high quality products. You can have confidence in the parts that we supply. There is always an extensive range of parts and completely overhauled engines in stock.

### QUICK SERVICE

Like no other, YES knows that fast service is important for you. Our objective is to get you sailing again as quickly as possible, that's why we have specialised in fast service.

### SINDS 1946

De liefde voor Caterpillar bij de familie De Braal gaat terug naar 1946. Toen haalde Wim de Braal - vader van Jan de Braal - twee door de geallieerden achtergelaten CAT bulldozers uit het duinzand in Westkapelle. Het Amerikaanse Caterpillar was nog onbekend in Nederland. Na revisie bleek de kwaliteit van de motoren uitzonderlijk hoog: de liefde voor Caterpillar was geboren.

### RECENT

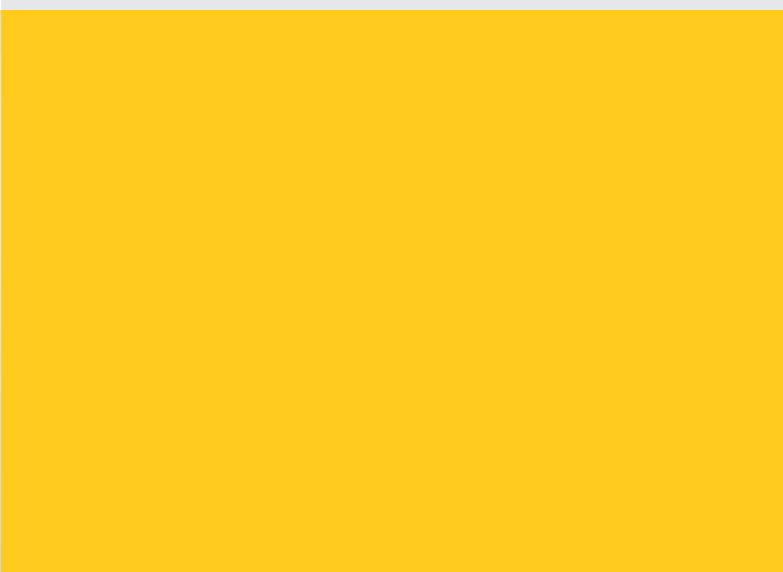
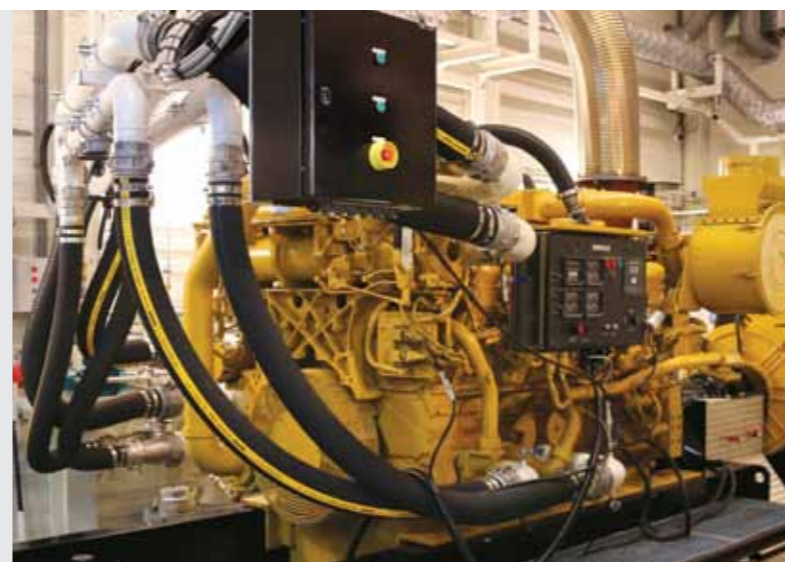
Vandaag leiden Jan, Ida en Christiaan de Braal het bedrijf YES. Het bedrijf is al ruim 25 jaar gespecialiseerd in Caterpillar marine motoren. Willem de Braal is sinds 2007 geautoriseerde Caterpillar dealer in Constanta, Roemenië.

### SINCE 1946

The connection between Caterpillar and the De Braal family dates back to 1946. In this year, Wim de Braal - the father of Jan de Braal - discovered two CAT bulldozers in the dunes of Westkapelle, left there by the Allied Forces. The American brand Caterpillar was unknown in the Netherlands at that time. After an overhaul, the quality of the engines seemed remarkably high: the passion for Caterpillar was born.

### NOWADAYS

YES is a company owned by the De Braal family with over 25 years of experience in Caterpillar marine engines. Jan, Ida, and Christiaan de Braal have been leading the business in Yerseke. Since 2007 Willem de Braal has been an authorized Caterpillar dealer in Constanta, Romania.





## ONDERHOUD

Wanneer motoren periodiek worden nagezien kunnen zij de maximale levensduur bereiken. YES heeft voor iedere klant een oplossing door onderhoud met of zonder contract aan te bieden.

### MET EN ZONDER CONTRACT

Bij onderhoud op contract ontzorgen wij u door de motor periodiek te laten nakijken. Echter, veel van onze klanten kennen afwisselende periodes van meer en minder draaiuren. Om te anticiperen op de daadwerkelijke onderhoudsvraag biedt YES onderhoud op maat. Onderhoud wordt dan uitgevoerd op basis van uw werkelijke draaiuren.

### WAAR EN WANNEER HET U UITKOMT

Onderhoud wordt door YES altijd uitgevoerd in goed overleg met de klant. Bent u in het buitenland, dan is dat geen probleem. Onze monteurs komen naar u toe!

## MAINTENANCE

*When engines are checked regularly, they can achieve their maximum lifespan. YES creates a customised solution by providing maintenance with or without a contract.*

### WITH OR WITHOUT A CONTRACT

*In the case of maintenance by contract, the engine is checked periodically by our engineers. However, many of our clients have fluctuations in their workload. In this case, customised maintenance may be an attractive option. Maintenance is then carried out based on the number of hours actually performed.*

### WHENEVER AND WHEREVER IT SUITS YOU

*Maintenance is always carried out in consultation with the client. If you happen to be abroad at that particular moment, no problem at all. We'll come to you.*



DOOR TWEE STAPPEN  
VOORUIT TE DENKEN  
PROBEREN WE PROBLEMEN  
TE VOORKOMEN

Christiaan de Braal, supervisor



### REMOTE ACCESS CONTROL

Als aanvullende service biedt YES haar klanten Remote Access Control. Met deze service is YES in staat om op afstand uw motoren te volgen. Zo kunnen we zien of het tijd wordt voor onderhoud.

Ook wanneer zich een storing voordoet kunnen we de motor benaderen en de geschiedenis uitlezen. Zo krijgen we een goed beeld van wat zich in uw machinekamer afspeelt.

### REMOTE ACCES CONTROL

*As an additional service, we offer Remote Access Control of your engines. Through this service YES is able to check your engines at a distance. We can see if it is time for maintenance.*

*In case of breakdown we can also get a readout of the engine performance. This allows us to get a good picture of what's going on in the engine room.*





## REPARATIE

Bij YES werken we met korte lijnen. Heeft u problemen dan krijgt u bij YES snel iemand aan de lijn die u kan helpen. Er wordt direct een actieplan met u afgesproken.

### SNEL EN PRECIËS REAGEREN

In de magazijnen van YES liggen de meeste onderdelen op voorraad. Hierdoor zijn we in staat heel snel te handelen. Onze monteurs worden goed voorbereid, met de juiste spullen en een duidelijk opdracht op pad gestuurd. Eenmaal aan boord gaat de monteur direct aan de slag. Zo lost YES 80% van de storingen in één keer op.



## REPAIR

*At YES, we work with short communication lines. When you have a problem, you'll talk to someone who can help you almost in an instant. A plan of action is immediately agreed with you.*

### A FAST AND PRECISE RESPONSE

*In YES 's warehouses, most parts are continuously in stock. This enables us to act quickly. Our engineers are always sent to you well prepared, with the right equipment, parts and with a clear objective. Once on board, the engineer sets to work. This way YES is able to solve 80% of breakdowns in one go.*



VOORBEELD: REPARATIE IN DCR CONGO

## DAGBOEK VAN EEN MONTEUR

- 16:45 Melding storing
- 17:30 Vliegticket geboekt
- 17:45 Onderdelen en gereedschap gepakt
- 18:00 Monteur met de taxi naar Amsterdam
- 21:45 Vlucht Amsterdam - Kinshasa
- 08:25 Vlucht Kinshasa - Boma
- 12:15 Aan boord
- 16:20 Storing opgelost

EXAMPLE: REPAIR IN DCR CONGO

## DIARY OF A ENGINEER

- 16:45 Breakdown reported
- 17:30 Airplane ticket booked
- 17:45 Spare parts and tools packed
- 18:00 Engineer takes taxi to Amsterdam
- 21:45 Flight Amsterdam - Kinshasa
- 08:25 Flight Kinshasa - Boma
- 12:15 On board
- 16:20 Breakdown solved



ALS JE BIJ YES WERKT  
KUN JE AAN HET EINDE  
VAN DE DAG THUIS ZIJN,  
OF AAN DE ANDERE KANT  
VAN DE WERELD

Ida de Braal, management





## DANKZIJ EEN REVISIE KRIJGT EEN CATERPILLAR MOTOR EEN TWEEDE LEVEN

Christiaan de Braal, supervisor



## REVISIE

### ONZE SPECIALITEIT

In de afgelopen 25 jaar is het reviseren van motoren uitgegroeid tot dé specialiteit van YES. Wij voeren revisies uit aan boord, of in onze moderne werkplaats in Yerseke. In overleg met de klant biedt YES revisies aan in het buitenland.

### EEN TWEEDE LEVEN

De motoren van Caterpillar zijn zo ontworpen dat deze na een groot aantal draaiuren met behulp van een revisie een tweede leven kunnen krijgen. Op deze manier kan een Caterpillar motor lang mee gaan.

## OVERHAUL

### OUR STRENGTH

*In the last 25 years, engine overhauls have become YES' top speciality. We carry out overhauls on board or in our modern yard in Yerseke. In consultation with the client, YES can also carry out overhauls abroad.*

### A SECOND LIFE

*Caterpillar engines are designed in a way that they can gain a second life after an overhaul – even after many operational hours. A Caterpillar engine can keep going for a long time this way.*

### DE YES REVISIE

Bij YES begrijpen we dat het voor u heel belangrijk is om zo kort mogelijk stil te liggen. Daarom zijn wij er bij een revisie op gebrand u zo snel mogelijk weer te laten varen. Een complete revisie wordt door ons dan ook tussen de twee en vier weken uitgevoerd. Wanneer u beschikt over een reservemotor dan zorgt YES ervoor dat u binnen twee weken weer kunt afvaren.

### WERKWIJZE

Het verschilt per motor wanneer een revisie nodig is. Daarom komen wij altijd eerst bij u aan boord om de motor te inspecteren. Met behulp van een endoscoop wordt de binnenkant van de motor bekeken. Op basis van de bevindingen maken we een advies rapport. Als het inderdaad tijd is voor revisie maken we een offerte en een planning.

### THE YES OVERHAUL

*At YES, we understand that it's crucial that the interruption is strictly limited. That's why we're dedicated to getting you sailing again as quickly as possible. A complete overhaul is carried out by us in two to four weeks. When you have a spare motor, YES takes care you will be sailing again within two weeks.*

### WORKING METHOD

*The need for an overhaul varies per engine. That's why we always come on board to inspect the engine thoroughly. We even inspect the inside of the engine with an endoscope. We next draw up an advisory report based on our findings. If it is time for an overhaul, we provide a quotation and a schedule.*





### DRIE TYPEN REVISIE

Bij YES hanteren we drie typen revisie. Allereerst een bovenrevisie die wordt uitgevoerd op 50% van het totaal aantal draaiuren van de motor. Doorgaans voeren we deze revisie uit aan boord.

Na het bereiken van het totaal aantal draaiuren komt een motor in aanmerking voor een inframe revisie of een complete revisie. De inframe revisie kan prima uitgevoerd worden aan boord. De complete revisie geeft de motor een nieuw leven. Deze revisie wordt in de meeste gevallen uitgevoerd in onze werkplaats. Hier zijn alle faciliteiten aanwezig om de revisie snel en zorgvuldig te kunnen uitvoeren.

### THREE TYPES OF OVERHAUL

*YES provides three types of overhaul. Firstly, a 'top' overhaul which is carried out after the engine has reached 50% of its expected useful operational life. We always carry out this type of overhaul on board.*

*After reaching its total number of expected useful operating hours, an engine should be subjected to an inframe or complete overhaul. An inframe overhaul can easily take place on board. A complete overhaul will give the engine a new lease of life. This kind of overhaul usually takes place in our yard. All of the facilities are available to carry out the overhaul as quickly and as accurately as possible.*

### ZORGVULDIGHEID

De kwaliteit van een revisie wordt bepaald door de zorgvuldigheid waarmee wordt gewerkt. Na demontage van de motor worden de basisdelen nauwkeurig gecontroleerd met de nieuwste technieken, zoals infrarood en magnetisch veld. De meeste controles van onderdelen voert YES uit in eigen beheer. Wanneer de krukas moet worden bewerkt dan besteden we dit uit aan ons zusterbedrijf CF-Techniek.

### TESTEN

Alle gereviseerde motoren worden door YES uitvoerig getest in onze proefstand. Hier worden de omstandigheden van het schip exact nagebootst. Dankzij deze testen zijn we er vrijwel van verzekerd dat de motor optimaal zal presteren aan boord.

### CARE

*The quality of an overhaul depends on how meticulously it is carried out. Once the engine has been dismantled, the basic elements are checked with the latest technology such as Infra Red and Magnetic Resonance Imaging. Most checks are carried out by YES itself. If the crankshaft needs to be worked on we outsource it to our sister company, CF-Techniek.*

### TESTING

*All overhauled engines are thoroughly tested by YES in our test rig. The circumstances on the ship are accurately reproduced. Thanks to these tests you can rely on the engine's faultless performance on board.*



DE BUNDELING VAN SPECIALISMEN TUSSEN YES EN CF-TECHNIEK RESULTEERT IN EEN NOG COMPLETERE SERVICE VOOR ONZE KLANTEN

Jan de Braal, directeur



## HERMOTORISERING

## RE-MOTORISATION

Wilt u overstappen op een moderne Caterpillar motor? Dat is voor YES geen enkel probleem. Wij hebben alles wat nodig is op voorraad. Binnen zes weken kunt u afvaren met moderne motoren die voldoen aan de laatste eisen.

### UPGRADE

Bij hermotoriseren vervangt YES uw huidige motor voor een compleet gereviseerde Caterpillar motor die aan de laatste eisen voldoet. Met uw toestemming grijpen we de gelegenheid aan om de totale situatie van het schip te evalueren. Samen kijken we hoe het schip nog slimmer gemaakt kan worden door conventionele techniek te vervangen voor 'slim staal' in de machine kamer. Op deze manier krijgt uw schip een flinke efficiency upgrade.

*Do you want to switch to a modern Caterpillar engine? That's no problem at all for YES. We have everything you need in stock. You can be sailing again within six week with ultra-modern engines which comply with the latest demands.*

### UPGRADE

*With re-motorisation, we replace your current engine with a completely reconditioned Caterpillar engine which meets the latest regulations. With your permission, we also take the opportunity to evaluate the entire ship. Together, we check at whether the ship can be made smarter by replacing conventional technology with 'intelligent steel' in the engine room. This can result in a significant efficiency upgrade for your ship.*



### RENOVATIE MACHINEKAMER

Het aanpassen van de machinekamer voert YES volledig uit in eigen beheer. Onze ervaren monteurs kennen de motoren door en door en weten daardoor precies wat nodig is om het project te doen slagen. Omdat de hele renovatie is ondergebracht bij YES bent u ervan verzekerd dat alle werkzaamheden goed op elkaar aansluiten.

### ENGINE ROOM RENOVATION

*We renovate engine rooms entirely ourselves. Our engineers understand the engines through and through and know precisely what's needed. Because the whole project is carried out by YES, you can be confident that all project steps are well coordinated.*



WIJ MAKEN KLANTEN BLIJ DOOR BINNEN ZES WEKEN DE COMPLETE MACHINEKAMER TE RENOVEREN

Christiaan de Braal, supervisor







## TESTSERVICE

De werkplaats van YES is uitgerust met een proefstand waarin twee motoren, inclusief generator uitbouw, tegelijkertijd kunnen proefdraaien door middel van elektrische weerstand. De elektrische weerstand kan zo geprogrammeerd worden dat de situatie bij u aan boord exact wordt nagebootst.

Door de motoren tot in detail te testen alvorens zij bij u aan boord worden geplaatst, bent u verzekerd van een goed product en een snelle installatie.

## TESTING SERVICE

*YES's yard has a testing rig, where two engines can run tests with a load simultaneously by means of electrical resistance. The testing rig is designed in a way that the exact situation on board can be reproduced.*

*By testing the engines in detail before they are installed on board, you're assured of a good product and quick installation.*



KLANTEN ZIJN MEER DAN WELKOM  
OM HET TESTEN VAN DE MOTOR  
BIJ TE WONEN

Ida de Braal, management

### METEN IS WETEN

De YES proefstand is voorzien van alle relevante faciliteiten en meer dan 160 sensoren. In de controle kamer worden alle gegevens op 10 displays weergegeven. De testresultaten worden vastgelegd op film, waardoor de tests altijd kunnen worden teruggekeken.

Nadat het testen is afgerond, worden de testrapporten aan de klant overhandigd. Klanten worden van harte uitgenodigd om het testen van de motor bij te wonen.

### TO MEASURE IS TO KNOW

*At YES the testing rig is equipped with all the relevant facilities and more than 160 sensors. All details are shown on 10 displays in the control room. The test results are filmed so that tests can be reviewed.*

*Once all of the tests have been completed, the reports are handed over to the client and the engine is ready to be installed. Clients are more than welcome to see the engine being tested.*





#### CERTIFICATEN

Dankzij de proefstand kan YES de afname voor classificatie - Lloyds's en Bureau Veritas - voor u verzorgen. Ook motoren die zijn aangepast vanwege emissievoorschriften kunnen worden getest t.b.v. een nieuwe certificering.

#### MAXIMALE BETROUWBAARHEID

Nadat uw motor de testen in de proefstand heeft doorstaan zijn alle mogelijke voorzorgsmaatregelen genomen om een goed product aan u af te leveren. De kans op complicaties na montage aan boord is nu heel klein geworden. Dat is zowel voor u als YES een prettige gedachte. Na installatie kunt u direct weer varen.

#### CERTIFICATION

*Thanks to the testing rig YES can also provide the information necessary for classification (for Lloyds' and Bureau Veritas). Engines that have been altered because of emission regulations can also be tested for renewed certification.*

#### MAXIMUM RELIABILITY

*Once the engine has got through the tests in the rig, everything is done to make sure that a first rate product is supplied. The chance of complications after installation on board is therefore very small. That's a reassuring thought for both the client and YES. After installation you can sail again immediately.*

CONTACT

CONTACT US



De werkwijze van Yerseke Engine Services is al sinds 1990 succesvol. Onze aanpak bestaat uit drie elementen: persoonlijk contact met klanten, werken met goede producten en het bieden van snelle service.

Bent u geïnteresseerd in de diensten van ons familiebedrijf, neem dan contact met ons op.

**T: 0031 113 57 61 00**  
**E: info@yesbv.nl**

*Since 1990, Yerseke Engine Services' formula has been successful. It consists of three components: personal contact with clients, the use of quality products and fast service.*

*This way of working is still the foundation of our family business.*

*If you are interested in our services, please contact us.*

**P: 0031 113 576 100**  
**E: info@yesbv.nl**



YERSEKE ENGINE SERVICES

# Service & Trading

# CATERPILLAR

# Engines



Fotografie:

Brigit Berman

[webtotaal-zeeland.nl](http://webtotaal-zeeland.nl)

Ontwerp en opmaak:

Wilfred Goncalves

[switchcreative.nl](http://switchcreative.nl)

Regie:

Arjen Mosselman

[arjenmosselman.nl](http://arjenmosselman.nl)

## YERSEKE ENGINE SERVICES

Kreeft 21, 4401 NZ Yerseke, the Netherlands

Telephone: +31 113 576 100

E-mail: [info@yesbv.nl](mailto:info@yesbv.nl)

PO Box 66, 4400 AB Yerseke, the Netherlands

# WWW.YESBV.NL